



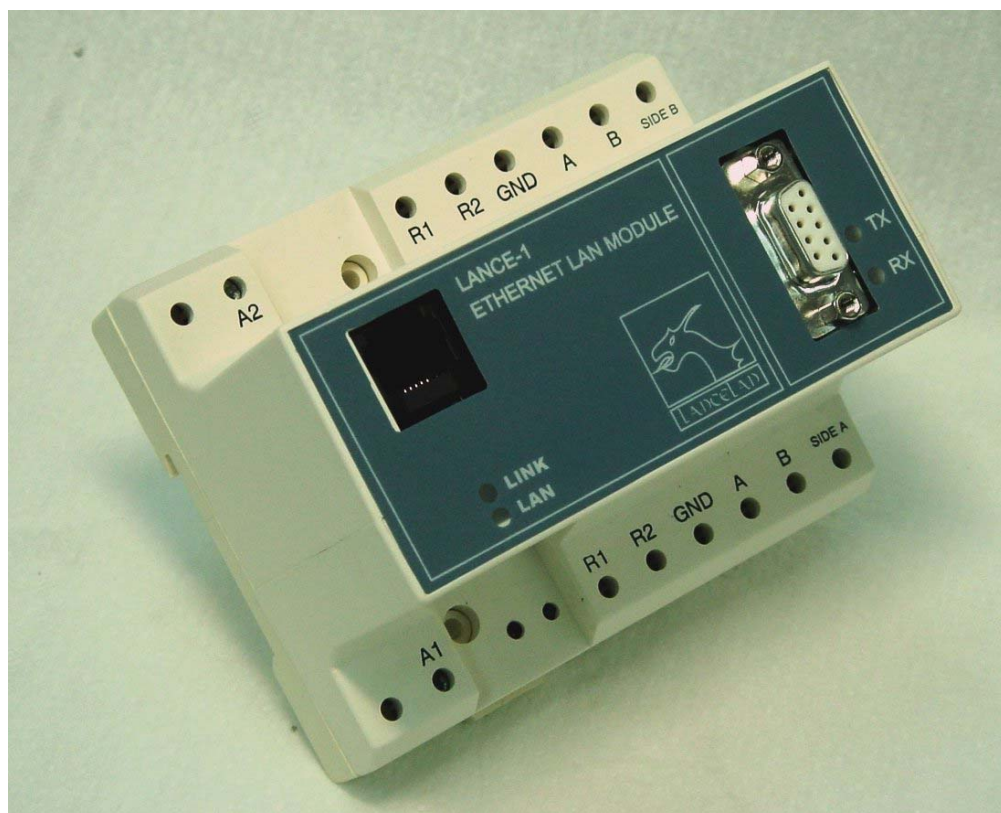
**Lancelan**  
technologies

## CVT/Ethernet

### Conversor serie/ethernet transparente

El CVT/ethernet es un conversor serie a ethernet que permite la comunicación con dispositivos serie utilizando la red ethernet.

Con él es posible substituir un enlace de cable serie punto a punto entre dos dispositivos por una conexión por la red ethernet con protocolo TCP/IP sin alterar su funcionalidad ni rendimiento



La Factoría de  
Comunicaciones  
Aplicadas, S.L.

C/Agricultura, 111  
08223-Terrassa  
(Barcelona)

Teléfono: +34 93 3808212  
Fax: +34 93 7836891  
Www.lancelan.com

# Conversor serie/ethernet transparente

## CVT/ethernet

Red ethernet

Puerto ethernet RJ45

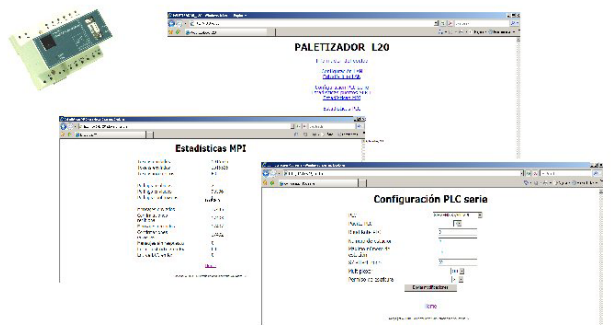
Puerto serie configurable

- Stack TCP/IP con protocolo TCP ó UDP
- Servidor Web
- Servidor Telnet
- RS232
- RS422
- RS485
- TTY
- MPI

24Vcc  
220Vac

## Servidores integrados

HTML (Web)  
TELNET  
SNMP



- Integra el stack de protocolos TCP/IP compatibles BSD
- Funciona mediante mensajería UDP ó TCP
- Alimentado a 24Vcc. Se suministra con un alimentador externo a 220Vac
- Dispone de un puerto ethernet con conector RJ45, un puerto MPI con conector sub-D de 9 vías y un puerto RS232 de configuración con conector jack.
- Configurable mediante programa bajo entorno Windows

### Características técnicas

Alimentación	24Vcc ó 220Vac 3VA
Puerto Sub-D9	RS232, RS422, RS485, TTY ó Open-Collector
Puerto RJ45	Ethernet 10 con protocolo TCP/IP