



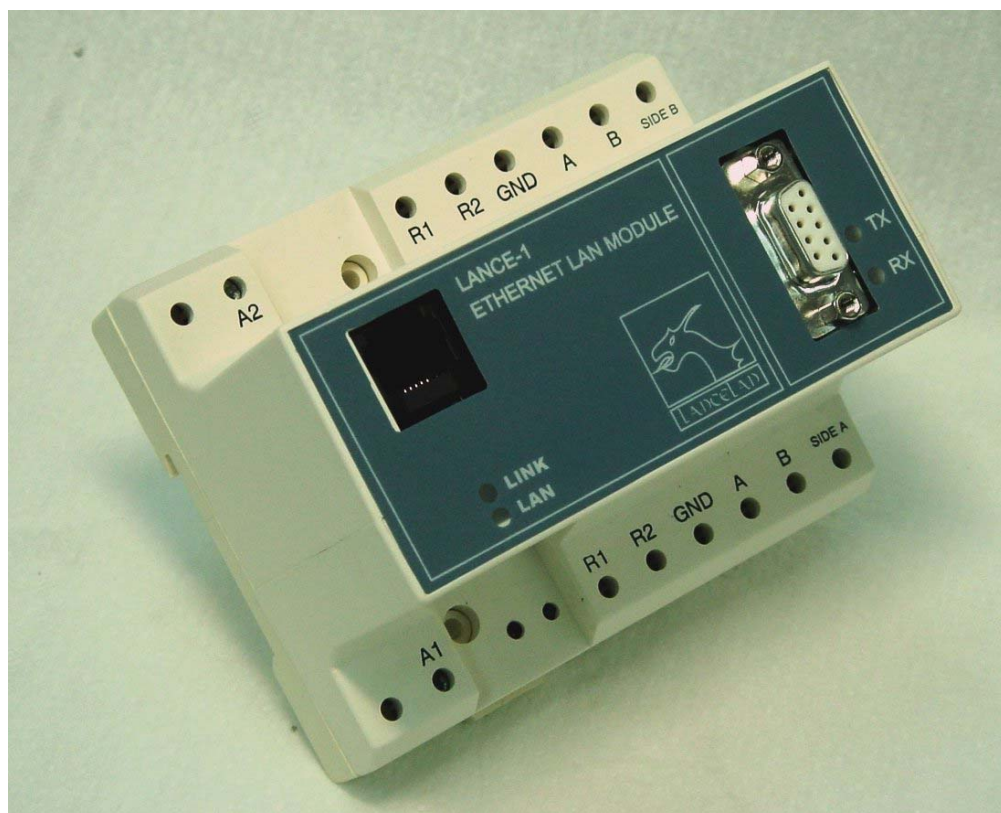
Lancelan
technologies

Lance-E

Convertor de protocolo serie/ethernet

El convertor de protocolo Lance/E facilita enormemente la comunicación con PLC's y dispositivos serie por medio de un protocolo simple sobre la red ethernet.

El Lance/E soluciona la complejidad de la implementación del protocolo en aplicaciones que requieran la lectura/escritura de datos de PLC's reduciendo de forma significativa el tiempo de desarrollo.



La Factoría de
Comunicaciones
Aplicadas, S.L.

C/Agricultura, 111
08223-Terrassa
(Barcelona)

Teléfono: +34 93 3808212
Fax: +34 93 7836891
Www.lancelan.com

Convertor de protocolo serie/ethernet

Lance-E

El módulo LANCE-S MPI es un sistema universal de comunicación para los autómatas SIMATIC S7-300/400 para un sinfín de aplicaciones de ingeniería. Su encapsulado en un caja para carril DIN, fácil implementación, cómoda utilización y precio económico hacen del LANCE-E una solución atractiva para un amplio rango de aplicaciones de automatización en áreas tales como:

- Control de producción
 - Captura de datos en planta
 - Aplicaciones SCADA
- Estas son sólo algunas de las características del módulo LANCE-EI:
- Altas velocidades de proceso con ciclos muy cortos
 - Protocolo de comunicaciones verdaderamente simple
 - Diseño compacto para su conexión directa al PLC
 - "Conexión flexible" para su uso con: Terminales de operador, Interfases HMI,

Lance-E incorpora los protocolos necesarios para comunicar con PLC's de diferentes modelos y fabricantes:

- **Siemens SIMATIC S5**
- **Siemens SIMATIC S7**
- **OMRON**
- **Schneider (Telemecanique, Modicon)**
- **Hitachi**
- **Allen Bradley**
- **Izumi, Square-D**
- **Mitsubishi**
- **Etc..**

Bajo pedido es posible desarrollar el driver de comunicación adecuado a un dispositivo específico.

- Integra el stack de protocolos TCP/IP compatibles BSD
- Funciona mediante mensajería UDP ó TCP
- Alimentado a 24Vcc. Se suministra con un alimentador externo a 220Vac
- Dispone de un puerto ethernet con conector RJ45, un puerto MPI con conector sub-D de 9 vías y un puerto RS232 de configuración con conector jack.
- Configurable mediante programa bajo entorno Windows
- Se acompaña de un CD con numerosos ejemplos en Visual Basic y C

The diagram shows the LANCE-E module with a green Ethernet network line connected to its RJ45 port. A yellow callout points to the 'Puerto serie configurable' (configurable serial port) on the right. A blue callout points to the '24Vcc 220Vac' power input on the left. A list of supported protocols is provided on the right.

Red ethernet

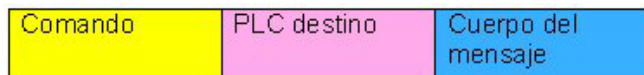
Puerto ethernet RJ45

Puerto serie configurable

- Stack TCP/IP con protocolo TCP ó UDP
- Servidores Web
- Servidor Telnet
- RS232
- RS422
- RS485
- TTY
- MPI

24Vcc 220Vac

Un protocolo simple en ASCII sobre TCP/IP



El protocolo del LANCE-E va encapsulado en el área de datos de un datagrama UDP del protocolo TCP/IP

Los comandos son:

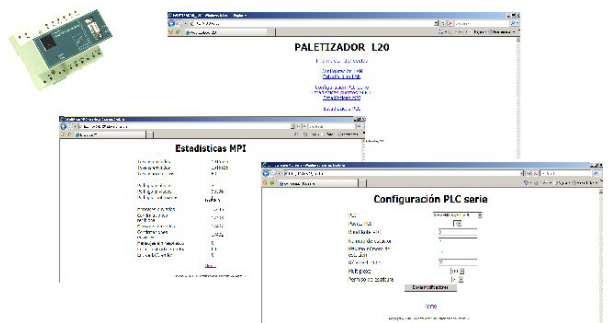
- R: Leer elementos del PLC
- W: Escribir en elementos del PLC
- I: Obtener información del sistema
- V: Leer valores en lectura diferida

El PLC destino es el número de estación del PLC al que va estinado el mensaje

El cuerpo del mensaje dependerá del comando

Servidores integrados

HTML (Web)
TELNET
SNMP



Características técnicas

Alimentación	24Vcc ó 220Vac 3VA
Puerto Sub-D9	RS232, RS422, RS485, TTY ó Open-Collector
Puerto RJ45	Ethernet 10 con protocolo TCP/IP